

**UCHWAŁA Nr .../.../...**  
**RADY MIASTA ŻYRARDOWA**  
z dnia .....

**w sprawie przystąpienia do sporządzenia miejscowego planu zagospodarowania  
przestrzennego miasta Żyrardowa**

Na podstawie art. 18 ust. 2 pkt 5 ustawy z dnia 8 marca 1990 r. o samorządzie gminnym (Dz. U. z 2020 r. poz. 713 i 1378) oraz art. 14 ust. 1 i 2 ustawy z dnia 27 marca 2003 r. o planowaniu i zagospodarowaniu przestrzennym (Dz. U. z 2020 r. poz. 293 z późn. zm.<sup>1</sup>), Rada Miasta Żyrardowa uchwala, co następuje:

**§ 1.**

Przystępuje się do sporządzenia miejscowego planu zagospodarowania przestrzennego miasta Żyrardowa, obejmującego obszar ograniczony: ulicą Mikołaja Kopernika, północną granicą działki ewidencyjnej o nr 6528, ulicą Joachima Lelewela, ulicą Zieloną, północnymi granicami działek ewidencyjnych o nr: 6572/6, 6673/8, 6672/6, 6670/1, 6660/1, 6661/15, 6661/11, 6662/14, częścią działek ewidencyjnych o nr: 6663, 6664, 6665, fragmentem wschodniej granicy działki ewidencyjnej o nr 6665, fragmentem działki ewidencyjnej o nr 6673/9, południową granicą działki ewidencyjnej o nr 6572/4, wschodnią granicą ulicy Mikołaja Kopernika, fragmentem działki ewidencyjnej o nr 6570.

**§ 2.**

Granice obszaru objętego planem określa załącznik graficzny do niniejszej uchwały.

**§ 3.**

Wykonanie uchwały powierza się Prezydentowi Miasta Żyrardowa.

**§ 4.**

Uchwała wchodzi w życie z dniem podjęcia.

Prezydent Miasta Żyrardowa

*Lucjan Krzysztof Chrzastowski*

DYREKTOR WYDZIAŁU  
Planowania Przestrzennego  
i Urbanistyki

*Tomasz Aleksandrowicz*



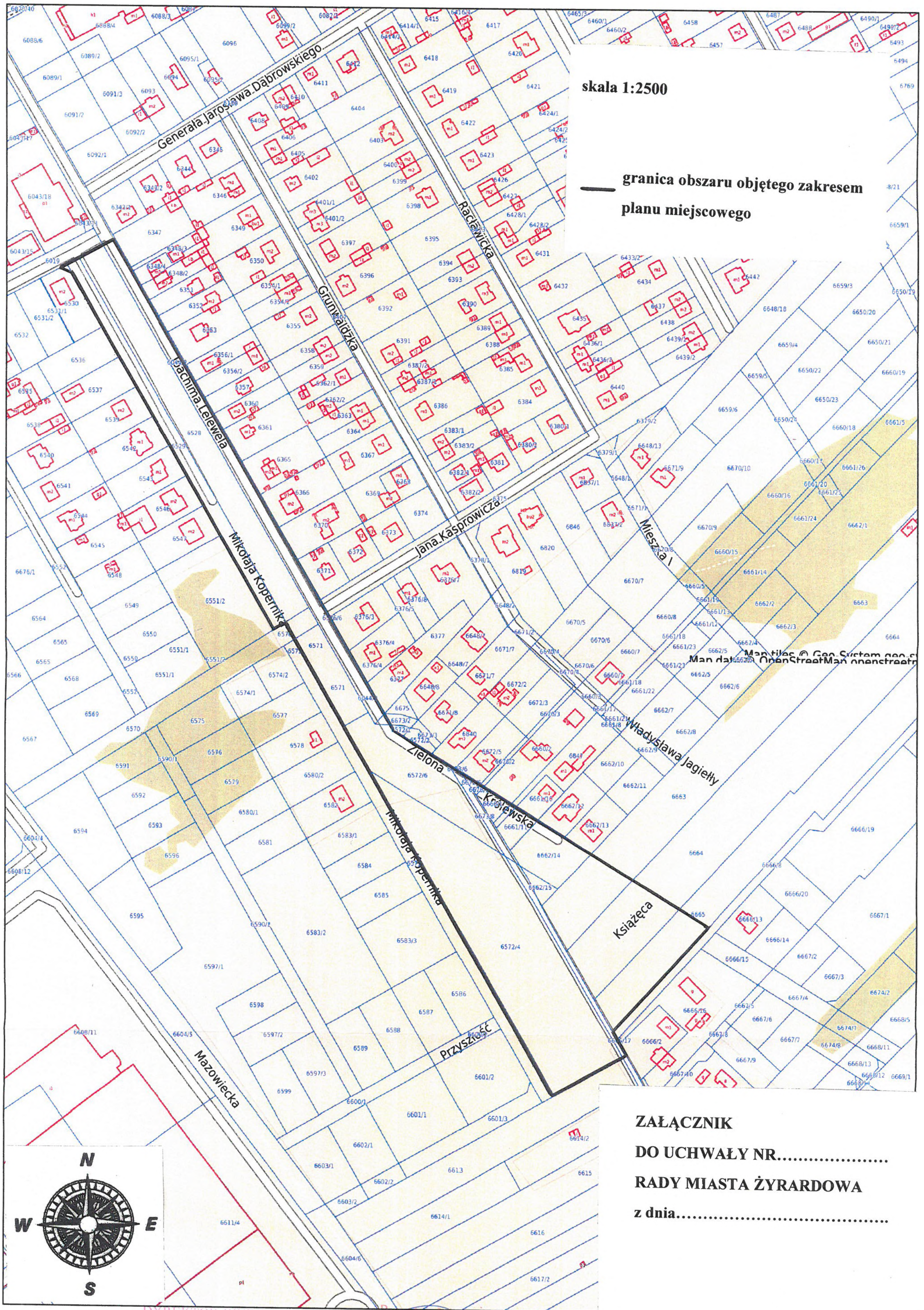
<sup>1</sup> Zmiany tekstu jednolitego wymienionej ustawy zostały ogłoszone w Dz. U. z 2020r. poz. 471, 782, 1086, 1378 i z 2021r. poz. 11





# Żyrardów - System Informacji Przestrzennej

skala 1 : 2500



skala 1:2500

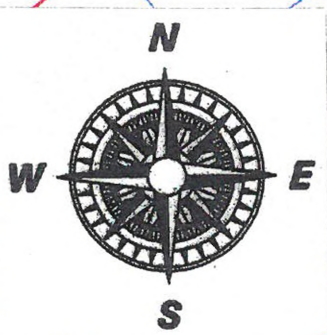
— granica obszaru objętego zakresem planu miejscowego

**ZALĄCZNIK**

**DO UCHWAŁY NR.....**

**RADY MIASTA ŻYRARDOWA**

**z dnia.....**



DYREKTOR WYDZIAŁU  
Planowania Przestrzennego  
i Urbanistyki

*Tomasz Aleksandrowicz*

Prezydent Miasta Żyrardowa

*Lucjan Andrzejczyk*



## UZASADNIENIE

Projekt uchwały w sprawie przystąpienia do sporządzenia miejscowego planu zagospodarowania przestrzennego miasta Żyrardowa, obejmującego obszar ograniczony: ulicą Mikołaja Kopernika, północną granicą działki ewidencyjnej o nr 6528, ulicą Joachima Lelewela, ulicą Zieloną, północnymi granicami działek ewidencyjnych o nr: 6572/6, 6673/8, 6672/6, 6670/1, 6660/1, 6661/15, 6661/11, 6662/14, częścią działek ewidencyjnych o nr: 6663, 6664, 6665, fragmentem wschodniej granicy działki ewidencyjnej o nr 6665, fragmentem działki ewidencyjnej o nr 6673/9, południową granicą działki ewidencyjnej o nr 6572/4, wschodnią granicą ulicy Mikołaja Kopernika, fragmentem działki ewidencyjnej o nr 6570, sporządzony został w oparciu o wnioski wynikające z wykonanych przez Prezydenta Miasta Żyrardowa analiz zasadności przystąpienia do sporządzenia planu i stopnia zgodności przewidywanych rozwiązań w planie z ustaleniami Studium Uwarunkowań i Kierunków Zagospodarowania Przestrzennego Miasta Żyrardowa, zatwierdzonego Uchwałą Nr XLIX/413/10 Rady Miasta Żyrardowa z dnia 30 września 2010 roku.

DYREKTOR WYDZIAŁU  
Planowania Przestrzennego  
i Urbanistyki

*Tomasz Aleksandrowicz*

Prezydent Miasta Żyrardowa

*Lucjan Krzysztof Chrzanowski*

## ANALIZA ZASADNOŚCI PRZYSTĄPIENIA DO SPORZĄDZENIA PLANU

Po wykonaniu przez Prezydenta Miasta analizy dotyczącej zasadności przystąpienia do sporządzenia planu, ustalono co następuje:

- 1) przedmiotowy obszar objęty jest obowiązującym miejscowym planem zagospodarowania przestrzennego miasta Żyrardowa, w którym to dla ulicy Królewskiej przewidziano szerokość wynoszącą 35 m,
- 2) przylegający do przedmiotowego obszaru, teren objęty miejscowym planem zagospodarowania przestrzennego miasta Żyrardowa, przewiduje kontynuację ulicy Królewskiej o szerokości 16 m,
- 3) uregulowanie szerokości w liniach rozgraniczających ulicy Królewskiej, przeznaczonej w miejscowym planie pod ulicę lokalną, jest konieczne dla właściwej obsługi komunikacyjnej terenów mieszkaniowych i usługowych,
- 4) koniecznym jest stworzenie właściwego układu komunikacyjnego, który będzie nawiązywał do rozwiązań komunikacyjnych przyjętych w obszarach przyległych, objętych miejscowymi planami zagospodarowania przestrzennego,
- 5) polityka przestrzenna gminy wyrażona w uchwale o zatwierdzeniu zmiany studium uwarunkowań i kierunków zagospodarowania przestrzennego miasta Żyrardowa jest zgodna z przewidywanymi rozwiązaniami.

Przytoczone argumenty oraz cechy obszaru będącego przedmiotem niniejszej uchwały przemawiają za podjęciem prac planistycznych w celu sporządzenia miejscowego planu zagospodarowania przestrzennego dla realizacji przewidywanych rozwiązań w planie miejscowym.

DYREKTOR WYDZIAŁU  
Planowania Przestrzennego  
i Urbanistyki

*Tomasz Aleksandrowicz*

Prezydent Miasta Żyrardowa

*Lucjan Krzysztof Chrzanowski*

## ANALIZA STOPNIA ZGODNOŚCI PRZEWIDYWANYCH ROZWIĄZAŃ W PLANIE Z USTALENIAMI STUDIUM

Analizę sporządzono stosownie do wymagań przepisu art. 14 ust. 5 ustawy z dnia 27 marca 2003r. o planowaniu i zagospodarowaniu przestrzennym (Dz. U. z 2020 r. poz. 293 z późn. zm.).

### 1. Przewidywane rozwiązania.

W projekcie miejscowego planu zagospodarowania przestrzennego miasta Żyrardowa, obejmującego obszar ograniczony: ulicą Mikołaja Kopernika, północną granicą działki ewidencyjnej o nr 6528, ulicą Joachima Lelewela, ulicą Zieloną, północnymi granicami działek ewidencyjnych o nr: 6572/6, 6673/8, 6672/6, 6670/1, 6660/1, 6661/15, 6661/11, 6662/14, częścią działek ewidencyjnych o nr: 6663, 6664, 6665, fragmentem wschodniej granicy działki ewidencyjnej o nr 6665, fragmentem działki ewidencyjnej o nr 6673/9, południową granicą działki ewidencyjnej o nr 6572/4, wschodnią granicą ulicy Mikołaja Kopernika, fragmentem działki ewidencyjnej o nr 6570, przewiduje się przeznaczenie terenu pod: zabudowę mieszkaniową jednorodzinną, zabudowę usługową oraz drogi, w tym lokalną.

### 2. Ustalenia studium.

W ustaleniach Studium Uwarunkowań i Kierunków Zagospodarowania Przestrzennego Miasta Żyrardowa zatwierdzonego uchwałą nr XLIX/413/10 Rady Miasta Żyrardowa z dnia 30 września 2010r. dla w/w obszaru objętego projektem planu przyjęto kierunki w zagospodarowaniu przestrzennym pod: zabudowę mieszkaniową jednorodzinną z zabudową usługową oraz pod drogę (ulicę) lokalną.

Należy zatem uznać, że proponowane w miejscowym planie zagospodarowania przestrzennego rozwiązania są spójne z ustaleniami Studium Uwarunkowań i Kierunków Zagospodarowania Przestrzennego Miasta Żyrardowa.

DYREKTOR WYDZIAŁU  
Planowania Przestrzennego  
i Urbanistyki

*Tomasz Aleksandrowicz*

Prezydent Miasta Żyrardowa

*Lucjan Krzysztof Chrzanowski*