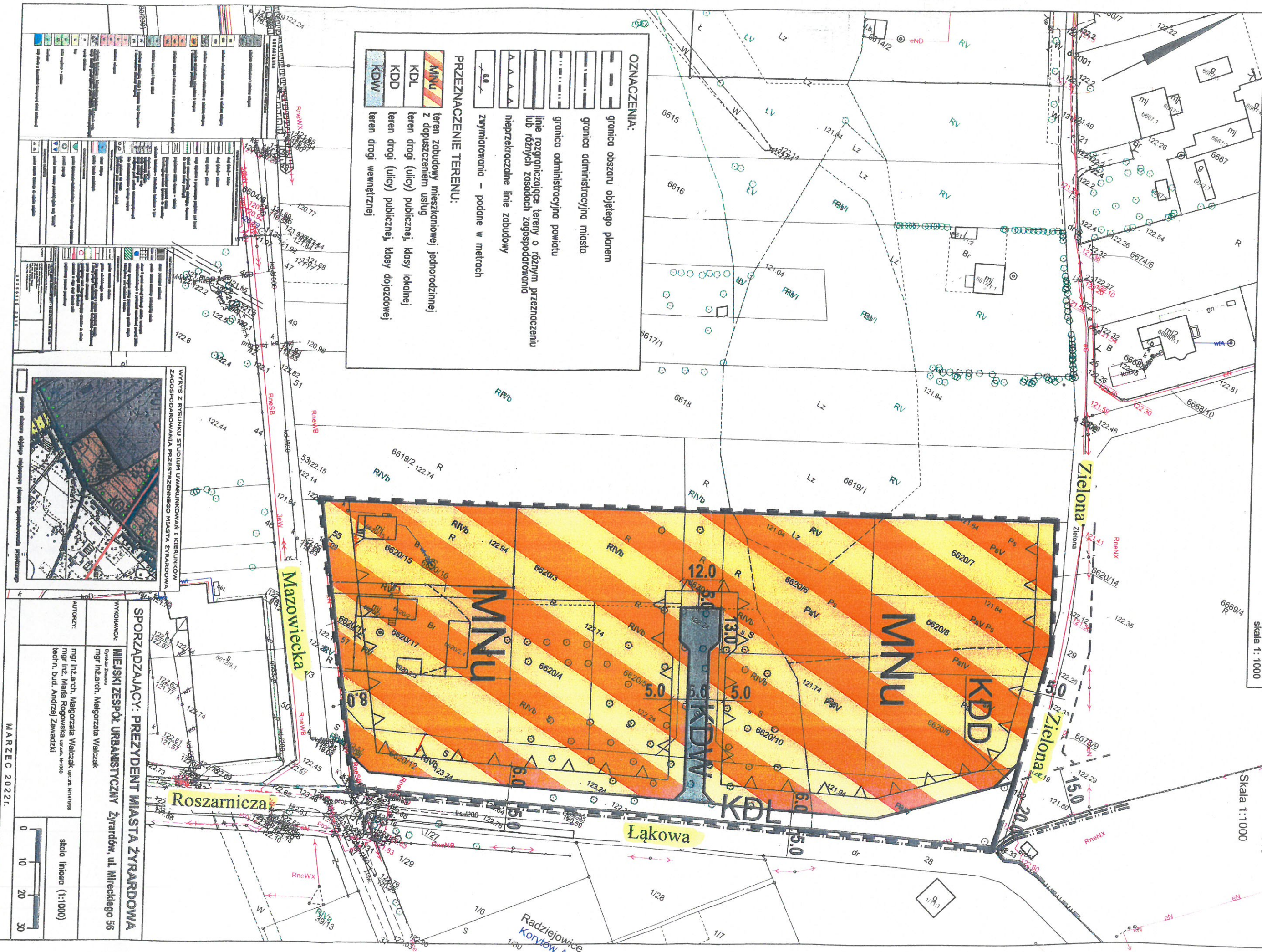


MIĘSCOWY PLAN ZAGOSPODAROWANIA PRZESTRZENNEGO MIASTA ŻYRARDOWA OBSZARU OGRANICZONEGO ZACHODNIMI GRANICAMI DZIAŁEK EWIDENCYJNYCH O NR: 6620/7, 6620/6, 6620/13, 6620/3, ZACHODNIA I POŁUDNIOWA GRANICĄ DZIAŁKI EWIDENCYJNEJ O NR 6620/15, POŁUDNIOWYMI GRANICAMI DZIAŁEK EWIDENCYJNYCH O NR: 6620/16, 6620/17, 6620/18, 6620/12, WSCHODNIA GRANICĄ ADMINISTRACYJNA MIASTA, PÓŁNOCNYMI GRANICAMI DZIAŁEK EWIDENCYJNYCH O NR: 6620/12, 6620/9, 6620/8, 6620/7.
RYSUNEK PLANU
Załącznik Nr 1 do uchwały z dnia

skala 1: 1000

Województwo: mazowieckie
Powiat: żyrdowski
Jednostka ewidencyjna: 143801_1-Żyrardów
Obręb ewidencyjny: 0006-Żyrardów
CG.6642.619.2019
Skala 1:1000



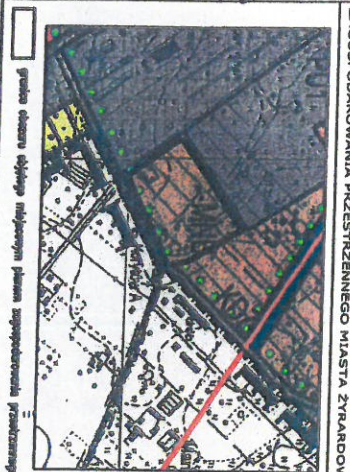
OZNACZENIA:

- granica obszaru objętego planem
- granica administracyjna miasta
- granica administracyjna powiatu
- linie rozgraniczające tereny o różnym przeznaczeniu lub różnych zasadach zagospodarowania
- nieprzekraczalne linie zabudowy
- zymiarowania – podane w metrach

PRZEZNACZENIE TERENU:

- MNU teren zabudowy mieszkaniowej jednorodzinnej z dopuszczeniem usług
- KDL teren drogi (ulicy) publicznej, klasy lokalnej
- KDD teren drogi (ulicy) publicznej, klasy dojazdowej
- KDW teren drogi wewnętrznej

Symbol	Opis
	granica obszaru objętego planem
	granica administracyjna miasta
	granica administracyjna powiatu
	linie rozgraniczające tereny o różnym przeznaczeniu lub różnych zasadach zagospodarowania
	nieprzekraczalne linie zabudowy
	zymiarowania – podane w metrach
	MNU teren zabudowy mieszkaniowej jednorodzinnej z dopuszczeniem usług
	KDL teren drogi (ulicy) publicznej, klasy lokalnej
	KDD teren drogi (ulicy) publicznej, klasy dojazdowej
	KDW teren drogi wewnętrznej



WYRYS Z RYSUNKU STUDIUM UWARUNKOWAŃ I KIERUNKÓW ZAGOSPODAROWANIA PRZESTRZENNEGO MIASTA ŻYRARDOWA

SPORZĄDZAJĄCY: PREZYDENT MIASTA ŻYRARDOWA
MIĘJSKI ZESPÓŁ URBANISTYCZNY Żyrardów, ul. Miłocińskiego 56
 WYKONAWCZ: mgr inż. arch. Małgorzata Wajcazak
 AUTORKI: mgr inż. arch. Małgorzata Wajcazak, mgr inż. arch. Maria Rogowicka, techn. bud. Andrzej Zawadzki
 skala liniowa (1:1000)
 MARZEC 2022r.