

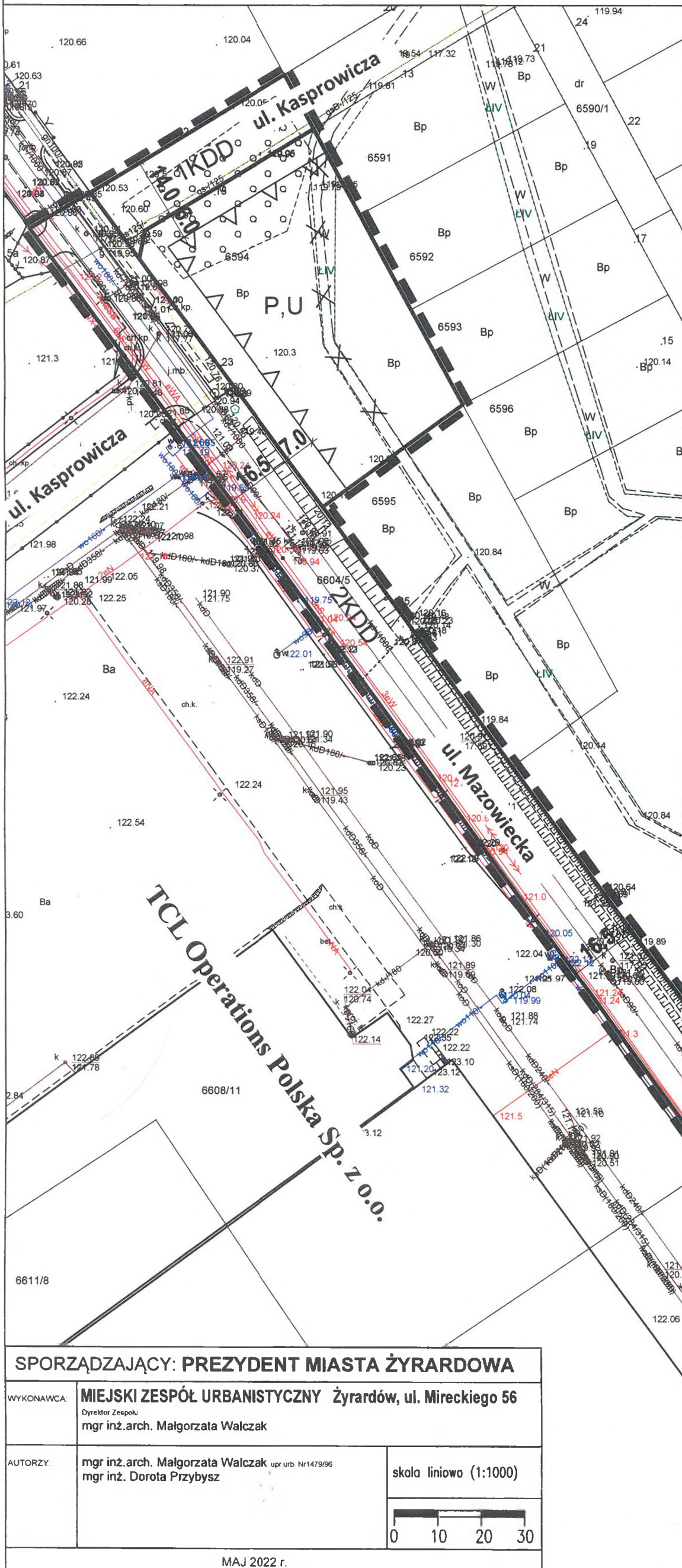


**MIJSCOWY PLAN ZAGOSPODAROWANIA PRZESTRZENNEGO MIASTA ŻYRARDOWA,  
OBEJMUJĄCEGO OBSZAR OGRANICZONY: CZĘŚCIĄ ZACHODNIEJ GRANICY DZIAŁKI EWIDENCYJNEJ O NR 6570,  
CZĘŚCIĄ DZIAŁKI EWIDENCYJNEJ O NR 6604/4, CZĘŚCIĄ POŁUDNIOWEJ GRANICY DZIAŁKI EWIDENCYJNEJ O NR  
6604/4, GRANICAMI DZIAŁKI EWIDENCYJNEJ O NR 6604/5, WSCHODNIA I PÓŁNOCNĄ GRANICĄ DZIAŁKI  
EWIDENCYJNEJ O NR 6594, CZĘŚCIĄ DZIAŁKI EWIDENCYJNEJ O NR 6570.**

RYSUNEK PLANU

Załącznik Nr 1 do uchwały nr ..... Rady Miasta Żyrardowa z dnia .....

skala 1:1000



**OZNACZENIA:**

- granica obszaru objętego planem
- linie rozgraniczające tereny o różnym przeznaczeniu lub różnych zasadach zagospodarowania
- nieprzekraczalne linie zabudowy
- odległości elementów zagospodarowania planu zmiarywane w metrach
- istniejący rów do likwidacji

**PRZEZNACZENIE TERENU:**

- tereny obiektów produkcyjnych, składów i magazynów oraz zabudowy usługowej
- tereny dróg (ulic) publicznych klasy dojazdowej

**WYRYS Z RYSUNKU STUDIUM UWARUNKOWAŃ I KIERUNKÓW ZAGOSPODAROWANIA PRZESTRZENNEGO MIASTA ŻYRARDOWA**



granica obszaru objętego planem zagospodarowania przestrzennego

<p><b>OZNACZENIA</b></p> <p><b>KIERUNKI ROZWOJU - STRUKTURA FUNKCJONALNO-PRZESTRZENNA</b></p> <ul style="list-style-type: none"> <li> zabudowa mieszkaniowa jednorodzinna z zabudową usługową</li> <li> zabudowa mieszkaniowa jednorodzinna i usługowa z dopuszczeniem produkcyjnej z dopuszczeniem produkcyjnej</li> <li> zabudowa usługowa i mieszkaniowa z dopuszczeniem produkcyjnej</li> <li> zabudowa usługowa i tereny zieleni</li> <li> zabudowa produkcyjna, składy i magazyny, bazy transportowe z dopuszczeniem zabudowy usługowej</li> <li> ogrody działkowe</li> </ul>	<p><b>KIERUNKI ROZWOJU KOMUNIKACJA I INFRASTRUKTURY TECHNICZNEJ</b></p> <ul style="list-style-type: none"> <li> drogi (ulice) - lokalne</li> <li> drogi (ulice) - zbiorcze</li> <li> ścieżki rowerowe (przebieg orientacyjny, dopuszcza się możliwość zmiany przebiegu)</li> <li>zabudowa techniczna - infrastruktura techniczna w tym</li> <li> linie elektroenergetyczne wysokiego napięcia</li> </ul> <p><b>ŚRODOWISKO KULTUROWE</b></p> <ul style="list-style-type: none"> <li> obszar strefy ochrony konserwatorskiej - stanowiska archeologiczne</li> </ul>	<p><b>POLITYKA PRZESTRZENNA</b></p> <ul style="list-style-type: none"> <li> obszar i symbol oznaczający lokalizację obiektów handlowych wielkopowierzchniowych o powierzchni sprzedawczej powyżej 2000 m<sup>2</sup></li> <li> obszary wymagające zmiany przeznaczenia gruntów rolnych i leśnych na cele inwencji rolniczej</li> </ul> <p><b>POZOSTAŁE OZNACZENIA</b></p> <ul style="list-style-type: none"> <li> granice opracowania studium</li> <li> granice administracyjne miasta</li> <li> linie rozgraniczające obszary o różnych kierunkach rozwoju i różnym podłożu historycznym i struktury funkcjonalno-przestrzennej</li> </ul> <p><b>SPORZĄDZAJĄCY PREZYDENT MIASTA ŻYRARDOWA</b></p> <p><b>WYKONAWCA</b> MIEJSKI ZESPÓŁ URBANISTYCZNY Żyrardów, ul. Mireckiego 56 Dyrektor Zespołu mgr inż. arch. Małgorzata Walczak</p> <p><b>AUTORZY</b> mgr inż. arch. Małgorzata Walczak upr. Urb. Nr1479/96 mgr inż. Dorota Przybysz</p> <p><b>WRZESIEŃ 2010</b></p>
---	---	---

<b>SPORZĄDZAJĄCY: PREZYDENT MIASTA ŻYRARDOWA</b>	
WYKONAWCA:	<b>MIEJSKI ZESPÓŁ URBANISTYCZNY Żyrardów, ul. Mireckiego 56</b> Dyrektor Zespołu mgr inż. arch. Małgorzata Walczak
AUTORZY:	mgr inż. arch. Małgorzata Walczak upr. Urb. Nr1479/96 mgr inż. Dorota Przybysz
skala liniowa (1:1000)	
MAJ 2022 r.	